

ESCOLA \_\_\_\_\_

ALUNO \_\_\_\_\_

## Língua Portuguesa - Gênero Textual - Poema



Você já leu algum **poema**? Sabe o que faz desse estilo algo diferente? São textos ou composições faladas compostas por versos. Os **versos** são as linhas de um poema. As **estrofes** são o conjunto de linhas. Essas linhas muitas vezes trazem uma **rima** e um significado que nos despertam vários sentimentos.

Vamos ler este poema?

### Identidade

Às vezes nem eu mesmo sei quem sou.  
Às vezes sou "o meu queridinho",  
Às vezes sou o "moleque malcriado".

Para mim tem vezes que eu sou rei,  
Herói voador,  
Caubói lutador,  
Jogador campeão.  
Às vezes sou pulga,  
Sou mosca também,  
Que voa e se esconde  
De medo e vergonha.

Às vezes eu sou Hércules,  
Sansão vencedor,  
Peito de aço goleador!  
Mas o que importa  
O que pensam de mim?  
Eu sou quem sou,  
Eu sou eu,  
Sou assim,  
Sou menino.

(Pedro Bandeira. Cavalgando o arco-íris. São Paulo,  
Moderna, 1993.)

Agora voltando ao texto, circule todas as palavras que significam algo a que o menino se compara.

### FIQUE LIGADO!!!

Poesia é diferente de poema. A poesia é a arte de fazer poemas. Assim, os poemas são produções de quem faz poesia.

Qual o título do poema?

Você sabe o que significa essa palavra **IDENTIDADE**? Pesquise no dicionário ou internet e anote aqui suas conclusões.





## Atividades

## Vamos conversar?

O que significa a expressão “moleque malcriado”. Discuta com sua família e registre.

\_\_\_\_\_

\_\_\_\_\_

\_\_\_\_\_

Se compararmos as expressões “moleque malcriado” e “meu queridinho”, o que podemos perceber?

\_\_\_\_\_

\_\_\_\_\_

\_\_\_\_\_

E você? Compara-se a que, ou a quem? Escreva alguns versos se comparando com alguma coisa ou com alguém, assim como o menino do texto de Pedro Bandeira.

\_\_\_\_\_

\_\_\_\_\_

\_\_\_\_\_

\_\_\_\_\_

\_\_\_\_\_

\_\_\_\_\_

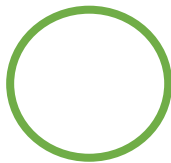
\_\_\_\_\_

\_\_\_\_\_

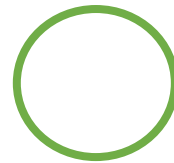


Esse texto é um poema. O poema é dividido em **estrofes** e **versos**. Verso é cada uma das linhas de um poema e estrofe é um conjunto de versos. Vamos numerar os versos do poema?

ESTROFE



VERSO



Observe esse trecho do poema



“Que voa e se esconde  
De medo e vergonha” (1.9-10)



As palavras destacadas podem se transformar em adjetivos. **Adjetivo**: Palavra que dá qualidade (característica) ao substantivo a que se une.

O menino tem medo e vergonha, então ele é **MEDROSO** e **ENVERGONHADO**

✓ Agora você vai escrever aqui alguns adjetivos que caracterizem você e um colega.

**VOCÊ**

---

---

---

---

---

---

---

---

**UM COLEGA**

---

---

---

---

---

---

---

---

Você sabe o que é rima?

A **rima** é um **recurso de estilo de linguagem** bastante utilizado em textos dos **gêneros discursivos** estruturados em versos, como **poemas** e **músicas**. Esse recurso é utilizado com o objetivo de atribuir aos textos mais **sonoridade**, **ritmo** e **musicalidade**.



✓ Copie do poema "**Identidade**" três palavras que rimam.

---

---

---

## Matemática

- 1) Veja na tabela abaixo o preço de alguns brinquedos à venda em uma loja e responda as questões.

Mercadorias	Preço
Boneca que fala	R\$216,00
Boneca que anda	R\$190,00
Bicicleta de 18 marchas	R\$353,00
Autorama	R\$99,00
Vídeo game	R\$209,00



- a) O senhor Sílvio comprou as 2 bonecas. Quanto ele gastou?



- b) Dona Ângela tem 500 reais e quer comprar 2 brinquedos. Se ela comprar a bicicleta, poderá comprar outro brinquedo? Qual?



- c) Gustavo tem 150 reais. Quanto falta para ele poder comprar o vídeo game?



- d) Quantos reais o vídeo game custa a mais que o autorama?



## Inglês

Hello, kids!!!

Hoje vamos relembrar o assunto BIG OR SMALL (grande ou pequeno).



Anote aí!

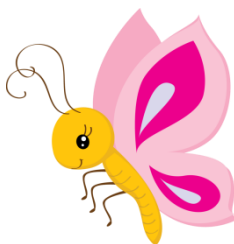
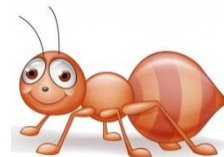
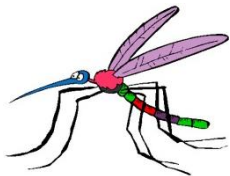
**BIG** : Tudo que é grande, maior.

**SMALL** : Tudo que é pequeno, menor.



### Atividades

1) Escreva se as figuras abaixo são **BIG** OR **SMALL**:



2) Complete as palavras que estudamos hoje:

\_\_\_M\_\_\_L\_\_\_

B\_\_\_G

## Educação Física

### 1) ATIVIDADES:



VAMOS ALCANÇAR O  
CORPO DE ACORDO COM  
A IMAGEM

VAMOS FAZER O  
AQUECIMENTO CORPORAL



### 2) JOGO: ALFABETO CORPORAL

- ✚ Tente reproduzir o alfabeto corporal
- ✚ Reproduzir seu nome
- ✚ Pensar e criar novas formas, de representar as letras do alfabeto com o seu corpo.

#### ALFABETO CORPORAL



Arte



## ARTE RECICLAGEM

# BICHINHOS COM ROLINHO DE PAPEL HIGIÊNICO

Nossa atividade desta semana vai ser muito interessante. Você vai criar animais utilizando rolinho de papel higiênico.

### VAMOS PRECISAR:

\* ROLINHO DE PAPEL HIGIÊNICO \* TINTA GUACHE \* BARBANTE OU QUALQUER LINHA \* CANETINHA OU LÁPIS DE COR \* PAPEL CHAMEX OU O QUE VOCÊ TIVER EM CASA.

### MODO DE FAZER:

Escolha seu personagem, pinte o rolinho do papel higiênico e decore como você achar melhor.

